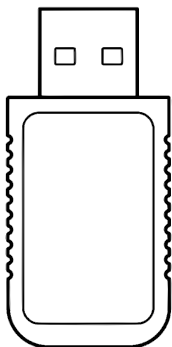


# 1000Hz Bootloader

适用于P5主机，树莓派GP2040-CE格斗键盘/键鼠转换器



## 产品说明书

## 产品特性

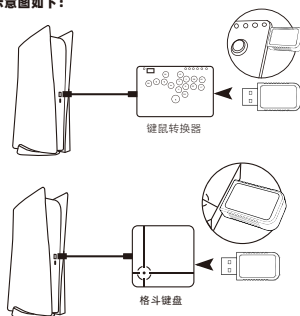
1000Hz Bootloader插入目标外设(树莓派GP2040-CE格斗键盘, 键鼠转换器)的USB母口即可使用。目标外设通过USB方式连接P55主机情况下, 在使用前请打开

## 操作指引

### 1.请打开P55主机的USB连接功能:



### 2.连接示意图如下:



- 1 -

### 3.树莓派GP2040-CE系列格斗键盘使用1000Hz Bootloader说明书

1.格斗键盘升级专用固件

A:下载格斗键盘专用固件, 进行对1000Hz Bootloader的支持。

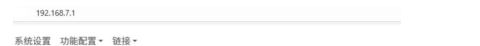
点击此处下载 (\*固件下载地址及升级操作指引, 将在后续提供)

B:格斗键盘进入电脑固件升级模式, 将下载的固件复制粘贴到GP2040-CE的磁盘



### 2.GP2040-CE格斗键盘配置1000Hz Bootloader方法

A:确保格斗键盘专用固件升级成功后, 格斗键盘进入电脑网页配置模式, 然后在电脑浏览器上输入<http://192.168.7.1/>



### 欢迎来到 GP2040-CE 网页配置器

请选择菜单选项以开始

#### 系统状态

版本 (GP2040-CE\_0.7.11\_Pico.uf2)  
当前: v0.7.11\_p5general-1-g9e4f7d1  
最新: v0.7.11  
内存 (KB)

B:如下图, 点击配置网页上的系统设置——输入模式设置——找到P5general并选择



C:选择P5general后, 点击保存。



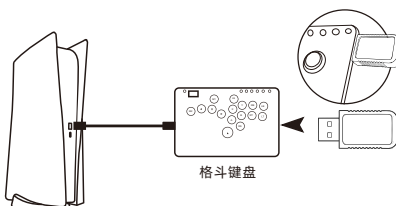
- 3 -

D:如下图, 点击配置网页上的功能配置——打开USB0, 点击保存, 即可正常使用。



### 3:GP2040-CE配合1000Hz Bootloader运行P55游戏

用户将1000Hz Bootloader插入格斗键盘USB母接口, 再将格斗键盘插入P55 USB按键HOME键后, 即可正常运行所有P55游戏。



- 4 -

备注:

树莓派系列格斗键盘为开源产品, 此专用固件是树莓派系列格斗键盘定制开发的固件, 使相关树莓派系列产品能使用1000Hz Bootloader运行所有P55游戏。

我们相信1000Hz Bootloader简洁便易的操作方式, 1000Hz的超低延迟, 会带给用户非同般的体验。

- 5 -